


OZN.	NÁZOV MIESTNOSTI	PLOCHA (m2)	POVRCHOVÁ ÚPRAVA		
			PODLAH	STIEN	STROPOV
1.01	CHODBA	100,00	KERAM.DLAŽBA	MAĽ'BA	MAĽ'BA
1.02	PREZIEKARĚN KABINKA	1,89	PVC	MAĽ'BA	MAĽ'BA
1.03	CHODBA	6,25	PVC	MAĽ'BA	MAĽ'BA
1.04	PREDSEIŇ WC	2,56	KERAM.DLAŽBA	MAĽ'BA	MAĽ'BA
1.05	WC MUŽI	1,28	KERAM.DLAŽBA	MAĽ'BA	MAĽ'BA
1.06	PREDSEIŇ WC	4,10	KERAM.DLAŽBA	MAĽ'BA	MAĽ'BA
1.07	WC ŽENY	1,28	KERAM.DLAŽBA	MAĽ'BA	MAĽ'BA
1.08	CHODBA	15,22	PVC	MAĽ'BA	MAĽ'BA
1.09	SEKRETÁRKA	17,71	PVC	MAĽ'BA	MAĽ'BA
1.10	RIADITEĽ	18,78	PVC	MAĽ'BA	MAĽ'BA
1.11	ZÁSTUP. RIADITEĽ'A	18,46	PVC	MAĽ'BA	MAĽ'BA
1.12	ZBOROVŇA	49,98	PVC	MAĽ'BA	MAĽ'BA
1.13	ÚČEBNĚ POMOCKY	28,24	PVC	MAĽ'BA	MAĽ'BA
1.14	EKONOMAT	8,38	KERAM.DLAŽBA	MAĽ'BA	MAĽ'BA
1.15	MIESTNOSŤ	13,67	PVC	MAĽ'BA	MAĽ'BA
1.16	MIESTNOSŤ	20,81	PVC	MAĽ'BA	MAĽ'BA
1.17	ÚČEBŇA	44,14	PVC	MAĽ'BA	MAĽ'BA
1.18	ÚČEBŇA	63,15	PVC	MAĽ'BA	MAĽ'BA
1.19	ÚČEBŇA	63,15	PVC	MAĽ'BA	MAĽ'BA
1.20	WC CHLAPCI	15,94	KERAM.DLAŽBA	MAĽ'BA	MAĽ'BA
1.21	SKLAD	2,70	KERAM.DLAŽBA	MAĽ'BA	MAĽ'BA
1.22	WC DIEVČATÁ	17,71	KERAM.DLAŽBA	MAĽ'BA	MAĽ'BA
1.23	EKONOMAT	2,71	KERAM.DLAŽBA	MAĽ'BA	MAĽ'BA
1.24	ÚČEBŇA	63,15	PVC	MAĽ'BA	MAĽ'BA
1.25	KABINET	20,34	PVC	MAĽ'BA	MAĽ'BA
1.26	ÚČEBŇA	64,73	PVC	MAĽ'BA	MAĽ'BA
1.27	ÚČEBŇA	64,55	PVC	MAĽ'BA	MAĽ'BA
1.28	CHODBA	158,81	KERAM.DLAŽBA	MAĽ'BA	MAĽ'BA
1.29	CHODBA	19,90	KERAM.DLAŽBA	MAĽ'BA	MAĽ'BA
1.30	KABINET	25,57	PVC	MAĽ'BA	MAĽ'BA
1.31	CHODBA	101,47	KERAM.DLAŽBA	MAĽ'BA	MAĽ'BA
1.32	ŠŤŇA+SPRCHY	30,93	KERAM.DLAŽBA	MAĽ'BA	MAĽ'BA
1.33	WC	4,55	KERAM.DLAŽBA	MAĽ'BA	MAĽ'BA
1.34	WC	4,21	KERAM.DLAŽBA	MAĽ'BA	MAĽ'BA
1.35	ŠŤŇA+SPRCHY	56,67	KERAM.DLAŽBA	MAĽ'BA	MAĽ'BA
1.36	KABINET	24,10	PVC	MAĽ'BA	MAĽ'BA
1.37	ZÁVETRIE	24,75	KERAM.DLAŽBA	MAĽ'BA	MAĽ'BA

☐ – EXISTUJÚCE MURIVO

-  - ZATEPLENIE OBVOD. STIEN KONTAKTNÝM ZATEPL'OVACÍM SYSTÉMOM (ETICS)
TEPELNÁ IZOLÁCIA Z MINER. VLNY HR.160mm OSTENIA, NADPRAŽIA HR. 30mm
SOKEL ZATEPLÍŤ EXTRUDOVANÝM POLYSTYRÉNOM HR. 80mm, SP. HRANA
min. 200mm POD ODKVAPOVÝM CHODNÍKOM, V MIESTE ASF. SPEVNENEJ PLOCHY
20mm NAD POVRCHOM

PŮDORYSNÉ KONSTRUKCE SÚ KÓTOVANE BEZ HRUBKY ZATEPLENIA

– PRI REALIZÁCII KONTAKTNÉHO ZATEPLŔVACIEHO SYSTÉMU POSTUPOVÁŤ PODĽA USTANOVENÍ STN 73 2901 "Zhotovovanie vonkajších teploizolačných kontaktných systémov (ETICS) DODRŽAŤ SMERNÉ DETAILY, TECHNOLOGICKE POSTUPY A POUŽÍVAŤ VÝHRADNE MATERIÁLY ZO ZVOLENEJ ZATEPLŔVACIEHO SYSTÉMU

– PODKLAD POD ZATEPLŔVACÍ SYSTÉM MUSÍ BYŤ DOSTATOČNE ROVNÝ, ZVETRALE OMIETKY OKLEPAŤ, VÝDUTE ČASTI ODSTRÁŤ A VYSYPÁŤ, VYROVNAŤ PODKLADU (CHÝBAJÚCA OMIETKA A PLOCHY PO ODSTRÁNENÍ NESODRŽNEJ OMIETKY) REALIZOVAŤ PODĽA STN 73 2901,

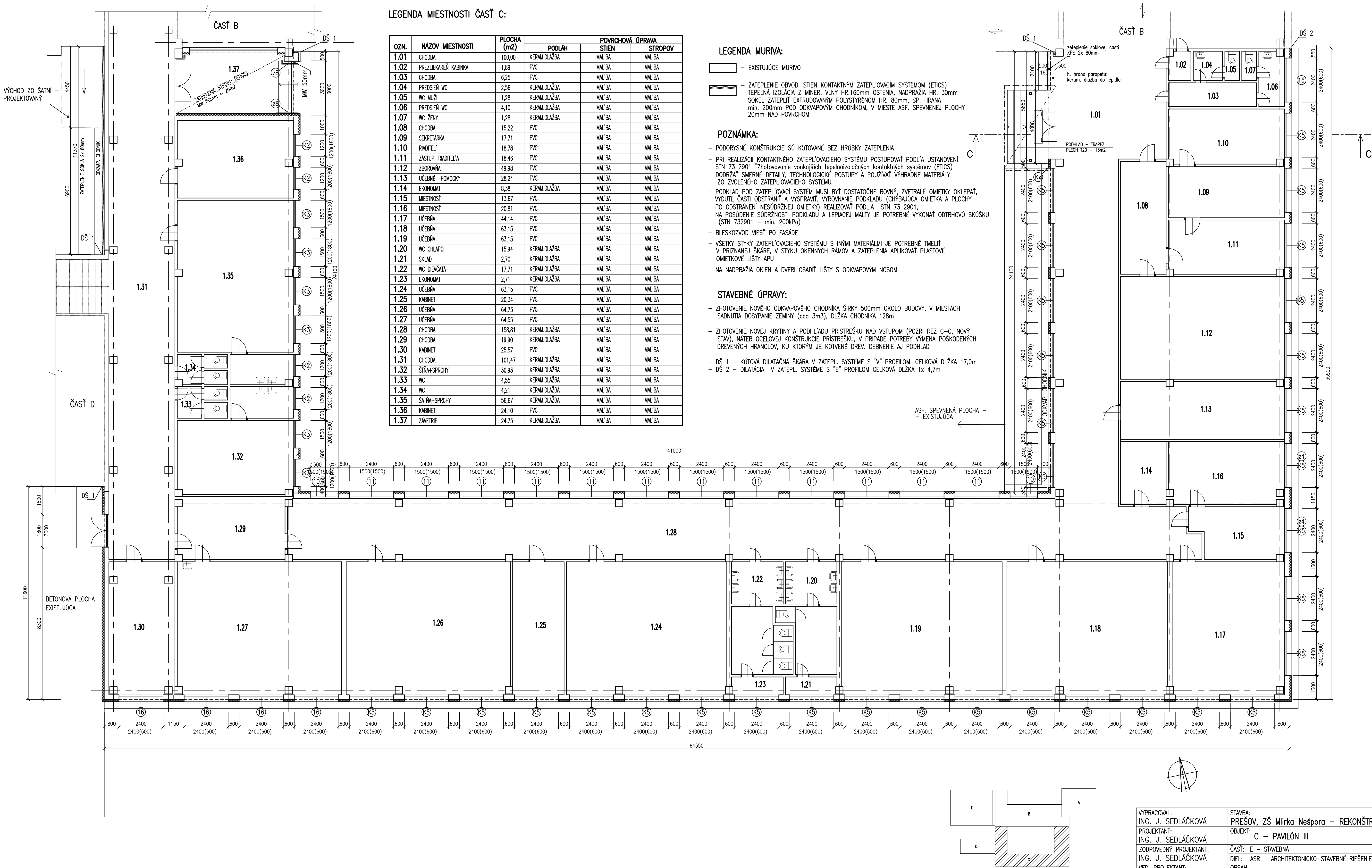
NA POSLEDNÉ SODRŽNOSTI PODKLADU A LEPIACEJ MALTY JE POTREBNÉ VYKONAŤ ODTHRŔVŔV SKÚSKU (STN 732901 – min. 200kPa)

– BLESKOZVOD VIESŤ PO FASÁDE

– VŠETKY STYKY ZATEPLŔVACIEHO SYSTÉMU S INÝMI MATERIÁLMI JE POTREBNÉ TMLIEŤ V PRÍZNANEJ ŠKARE, V STYKU OKENNÝCH RÁMOV A ZATEPLENIA APLIKOVAŤ PĽASTOVÉ OMIETKOVÉ LIŠTY APU

– NA NADPRAŽIA OKIEN A DVERÍ OSADIŤ LIŠTY S ODKVAPOVÝM NOSOM

- ZHOTOVENIE NOVEHO ODKVAPOVEHO CHODNÍKA ŠÍRKY 500mm OKOLO BUDOVY, V MIESTACH SADNIUTA DOSYPANIE ZEMINY (cca 3m3), DĹŽKA CHODNÍKA 128m
- ZHOTOVENIE NOVEJ KRYTINY A PODHL'ADU PRÍSTREŠKU NA VSTUPOM (POZRI REZ C-C, NOVÝ STAV), NÁTER OCELOVEJ KONSTRUKCIE PRÍSTREŠKU, V PRÍPADE POTREBY VÝMENA POŠKODENÝCH DREVENÝCH HRANOLOK, KU KTORÝM JE KOTVENÉ DREV. DEBENIE AJ PODHLAD
- DŠ 1 – KÚTOVÁ DILATAČNÁ ŠKÁRA V ZATEPL. SYSTÉME S "V" PROFILOM, CELKOVÁ DĹŽKA 17,0m
- DŠ 2 – DILATAČIA V ZATEPL. SYSTÉME S "E" PROFILOM CELKOVÁ DĹŽKA 1,47m



VYPRACOVAVAL: ING. J. SEDLÁČKOVÁ PROJEKTANT: ING. J. SEDLÁČKOVÁ ZODPOVEDNÝ PROJEKTANT: ING. J. SEDLÁČKOVÁ VED. PROJEKTANT: ING. ARCH. J. KRASNAY	STAVBA: PREŠOV, ZŠ Mírka Nešpora – REKONŠTRUKCIA OBJEKT: C – PAVILÓN III ČASŤ: E – STAVEBNÁ DIEĽ: ASR – ARCHITEKTONICKO–STAVEBNÉ RIŠENIE OBSAH: PÔDORYS 1.NP – nový stav	<div> STAVOPROJEKT <small>s.r.o.</small> Jarkovč 31, 080 01 Prešov www.stavoprojekt.sk </div> <div> DÁTUM: 07/2021 FORMÁT: 8x44 STUPEŇ: P. Č.ŽAK.: 21065 KÓTY V: mm PRÍL.Č.: MIERKA: 1:100 5 </div>
---	---	---